



Zasilanie gwarantowane jako niezbędny element infrastruktury sieciowo serwerowej w systemach edukacji APC by Schneider Electric

K@SSK - Nowy Tomyśl 2018

FILM

Jesteśmy globalnym specjalistą
w zarządzaniu energią.

25 miliardy €

sprzedaży (ostatnie 12 miesięcy)

41%

sprzedaży na rynkach wschodzących
(ostatnie 12 miesięcy)

160 000+

pracowników w ponad 100 krajach

4-5%

dochodu przeznaczone na Badania i Rozwój



*A large company, with a balanced geographical footprint and a
commitment
to sustainability*

Schneider Electric w Polsce

Zatrudniamy około 3000 osób, mamy 5 fabryk, w naszym kraju zostały ulokowane 3 centra usług wspólnych, pracujące na rzecz koncernu: finansowe, marketingowe i HR.

Biura Schneider Electric

Siedziba główna: Warszawa,

Biura regionalne: Gdańsk, Kraków, Poznań, Wrocław

Marki Schneider Electric:

Schneider
Electric

APC
by Schneider Electric

PELCO
by Schneider Electric



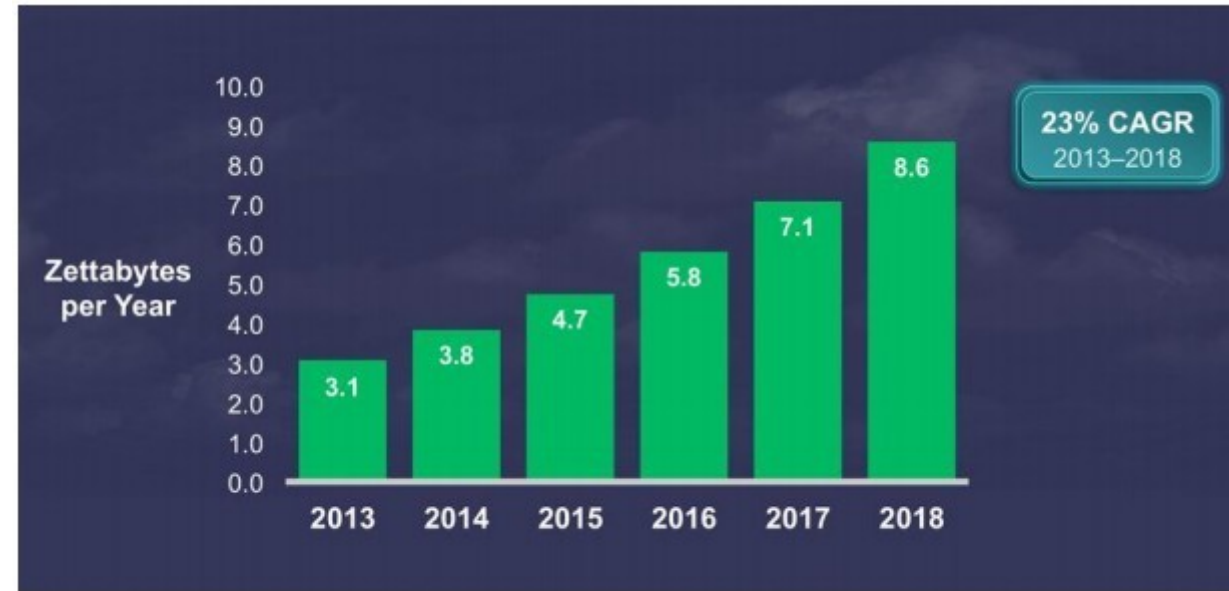
*Rozpoczęliśmy działalność w Polsce
w 1994 r.*

Schneider
Electric

Przetwarzanie danych w liczbach

Przetwarzanie cyfrowe
rośnie +23% rocznie,
co wymusza konieczność
rozbudowy infrastruktury
cyfrowej

..do 2018



Source: Cisco Global Cloud Index, 2013-2018

Source: Cloud Index Report 2014

8.6 Zettabytes dla transmisji IP

8,600,000,000,000,000,000 bajtów

Life Is On

Schneider
Electric

Wzrost poziomu przetwarzania danych generowany jest przez aktywnych użytkowników i internet rzeczy

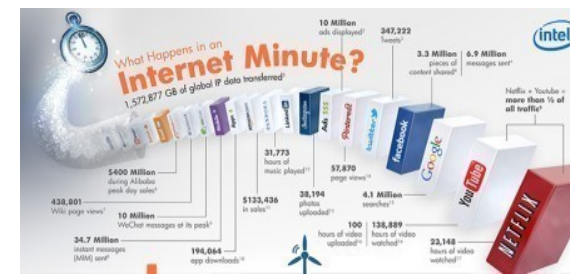
2 miliardy aktywnych użytkowników internetu

21 miliardów aktywnych urządzeń sieciowych

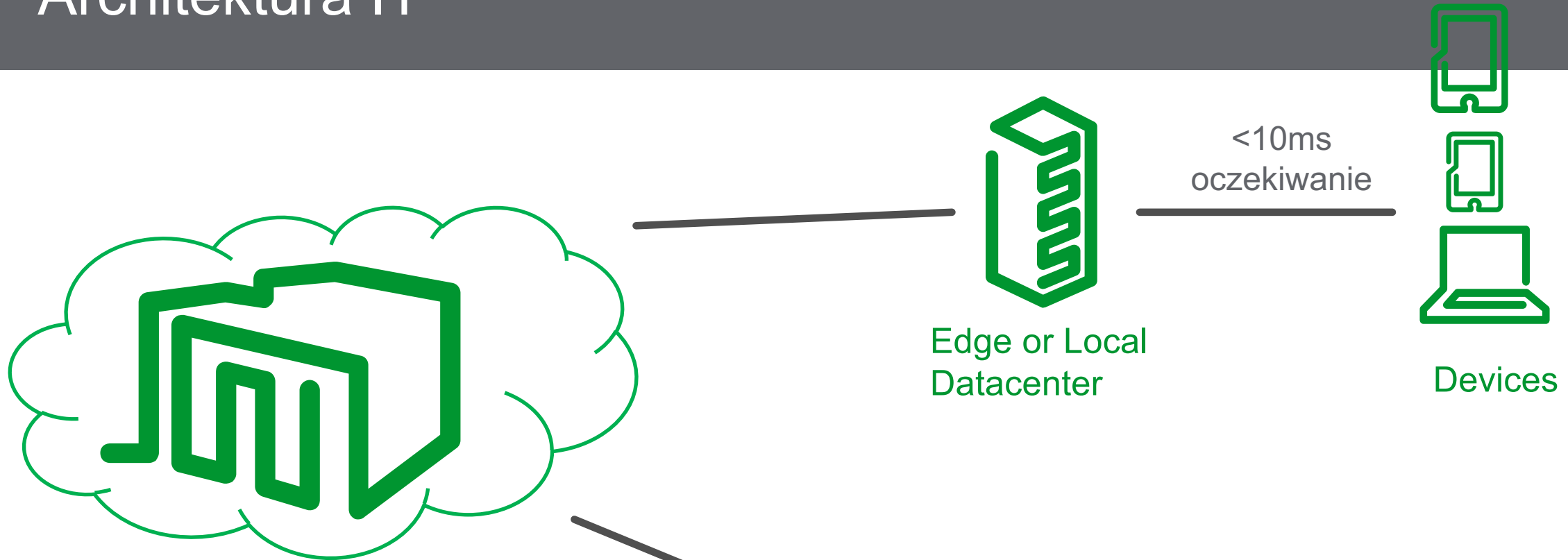
1.3 miliardów odtworzeń video na minutę

665TB danych przetwarzanych przez szpital rocznie

40TB transmisji danych przez godzinę lotu



Architektura IT



Large Datacenter
Enterprise/Cloud/Colo
Wysokie przetwarzanie i
przechowywanie danych

>100ms
oczekiwanie



Devices

APC
by Schneider Electric

Schneider
Electric

Zagrożenia w działaniu firm, systemów i środowisk

Wirusy komputerowe

Ataki z zewnątrz

Kradzież sprzętu

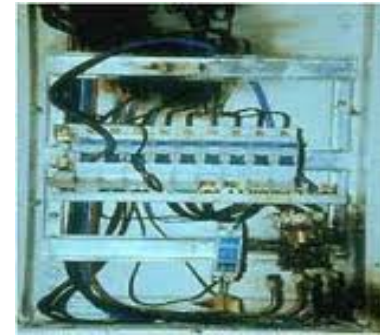
Stabilność systemów operacyjnych

Zakłócenia w zasilaniu



Przykłady zagrożeń

Uszkodzenia linii przesyłowych, wyładowania atmosferyczne, przepięcia, praca urządzeń...



Konsekwencje

Biznesowe

- Utrata obrotu, uszkodzenie materiałów produkcyjnych...
- Koszty weryfikacji produktów
- Koszty komunikacji rynkowej
- Podważenie wiarygodności marki/firmy
- Utrata klientów



Techniczne

- Nieprawidłowe działanie podłączonych urządzeń
- Uszkodzenie urządzeń
- Utrata danych i koszt ich odzyskania
- Koszty napraw uszkodzeń i wymiany sprzętów (serwery, itp.)
- Zniszczenie UPSa i całej instalacji

Społeczne

- Brak dostępu do różnych danych sieciowych (np. facebook)
- Utrata wizerunku firm (np. banki, giełda)
- Zagrożenie dla życia i zdrowia (np. szpitale, oczyszczalnie, wodociągi)
- Zagrożenie bezpieczeństwa(np. ruch lotniczy, wojsko)
- Zagrożenie epidemiologiczne (np. chłodnie, zakłady spożywcze)
- Itd..

APC by Schneider Electric – kompleksowe rozwiązania

Ochrona przeciwprzepięciowa – korekcja zasilania, regulacja napięcia, filtrowanie

UPSy – od rozwiązań domowych poprzez centra danych aż po środowiska przemysłowe

Dystrybucja zasilania – dystrybucja zasilania i przełączniki źródeł zasilania sprzętu IT

Szafy przemysłowe – szafy rack, obudowy i akcesoria dla sprzętu IT

Chłodzenie – rozwiązania chłodzące i klimatyzacja precyzyjna, podłogi techniczne

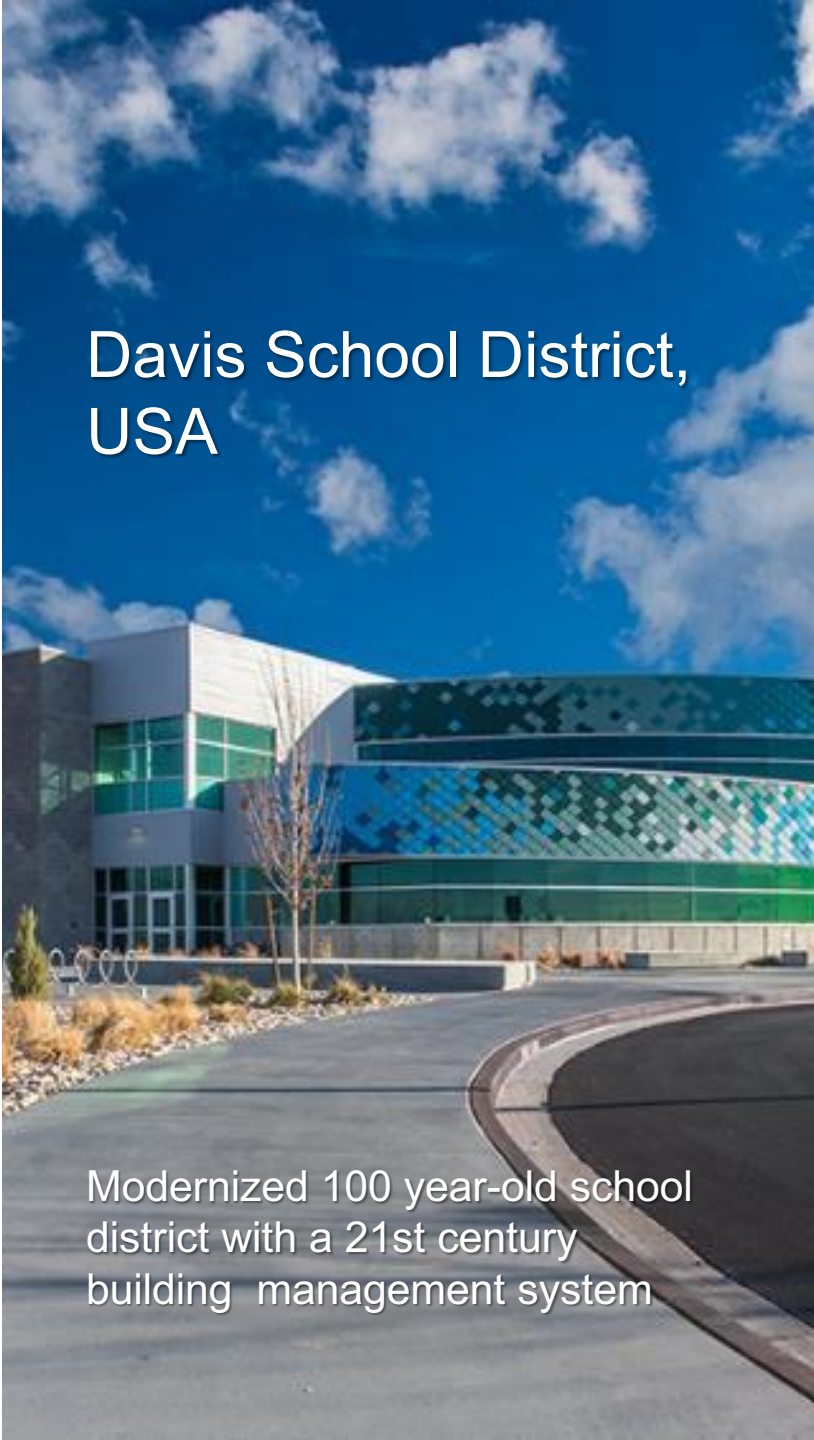
Bezpieczeństwo i monitoring – rozwiązania do monitorowania zagrożeń fizycznych

Oprogramowanie do zarządzania – monitorowanie środowiska



Life Is On

Schneider
Electric



Davis School District,
USA

Modernized 100 year-old school district with a 21st century building management system



Philadelphia School District, USA

Upgrade aging system, reduce operation cost & increase service levels for iconic school



Schwarzman College Building, China

Zapraszamy na warsztaty – inż. Grzegorz Kostek

Godz.: 11:00 – 12:00

Godz.: 12:10 – 13:10

Sala 9

Praktyczne zastosowanie zasilaczy bezprzerwowych UPS APC by SE.
Omówienie topologii UPS, środowiska pracy, informacje techniczne, pokaz działania.

Life Is On | Schneider
Electric



Dziękuję za uwagę
Urszula Fijałkowska